



Katalog



**Pflegebetten und Zubehör
für Privatkunden**

Inhalt

Allgemeine Informationen

3 Das Unternehmen Burmeier

4 Sicherheitsstandards für Pflegebetten

5 Das 24-Volt-Antriebssystem

Pflegebetten, Einlegerahmen und weitere Produkte

6 Regia

10 Regia partner

14 Inovia

18 Westfalia-Klassik

22 Dali mit Holzhauben

26 Lippe IV

30 Lippe 120/140

34 Relax

38 Gigant

42 Matratzen

43 Nachttische

46 Preise

Das Unternehmen

Mit Sicherheit zuhause leben



Mehr Unterstützung für die Menschen in der Pflege zuhause – dieses Ziel prägt die Arbeit bei Burmeier. Das Unternehmen im ostwestfälischen Hiddenhausen ist Marktführer bei Pflegebetten im Bereich der häuslichen Pflege in Deutschland. Die technisch innovativen und langlebigen Produkte genießen weltweit Ansehen.

Seit 1995 ist Burmeier in der heutigen Ausrichtung eine weitere erfolgreiche Tochtergesellschaft in der Stieglmeyer-Gruppe. Bei der Produktentwicklung steht immer der Gedanke im Vordergrund, pflegebedürftigen

Menschen das Leben zuhause so angenehm wie möglich zu gestalten und den pflegenden Angehörigen die Arbeit zu erleichtern.

Wohnliches Design, moderne Seitensicherungskonzepte und schnelle Verfügbarkeit der Produkte sind entscheidende Argumente für den Fachhandel und private Kunden. Entdecken Sie auf den folgenden Seiten, wie sich mit den Pflegebetten von Burmeier die Lebensqualität in der häuslichen Pflege entscheidend steigern lässt.





Sicherheitsstandards

Alle Betten sind serienmäßig auf größtmögliche Sicherheit ausgelegt.

Dazu zählen:

- Primärsicherung, elektronische Überlastabschaltung und Thermosicherung gegen Überhitzung
- Schutzkleinspannung zum Betrieb von Motoren
- hausinterne Qualitätsstandards, die über Normanforderungen hinausgehen
- Zugentlastung mit Knickschutz am Bettrahmen und am Motorengehäuse
- mindestens IPX4-Spritzwasserschutz

Folgende Normen und Richtlinien werden angewandt

- Verordnung (EU) 2017/745 (Medical Device Regulation)
- DIN EN 62353: Medizinische elektrische Geräte – Wiederholungsprüfungen und Prüfung nach Instandsetzung von medizinischen elektrischen Geräten
- DIN EN 12182: Technische Hilfen für behinderte Menschen
- DIN 32977: Behindertengerechtes Gestalten
- DIN EN 60601-1: Medizinische elektrische Geräte – Allgemeine Festlegungen für die Sicherheit einschließlich der wesentlichen Leistungsmerkmale
- DIN EN 60601-1-2: Medizinische elektrische Geräte – Ergänzungsnorm: Elektromagnetische Verträglichkeit
- DIN EN 60601-1-6: Medizinische elektrische Geräte – Ergänzungsnorm: Gebrauchstauglichkeit
- DIN EN 60601-2-52: Medizinische elektrische Geräte – Besondere Festlegungen für die Sicherheit einschließlich der wesentlichen Leistungsmerkmale von medizinischen Betten
- DIN EN ISO 14971: Medizinprodukte – Anwendung des Risikomanagements auf Medizinprodukte

Das 24-Volt-Antriebssystem

Hohe Sicherheit, niedrige Kosten und ein sorgenfreier Betrieb: Mit dem originalen 24-Volt-System von Burmeister können Sie die Stärken Ihres Pflegebettes noch effektiver nutzen.

Alle spannungsführenden 230-Volt-Komponenten befinden sich bei diesem Antriebssystem außerhalb des Bettes. Für die Bewohner bedeutet die 24-Volt-Schutzkleinspannung erhöhte Sicherheit, für die Betreiber eine Schonung des Budgets: Der Stromverbrauch sinkt im Vergleich zu herkömmlichen Systemen spürbar.

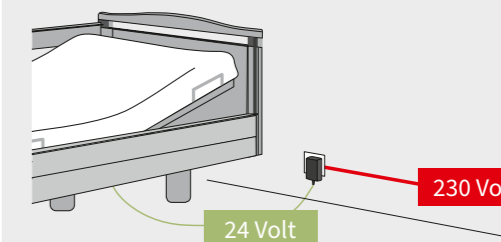
Noch mehr Geld und Aufwand spart das Entfallen der Ableitstrommessungen. Bei einem gewerblich betriebenen Pflegebett wären sie eigentlich alle 2 Jahre fällig. Mit dem 24-Volt-System verlängert sich dieses Intervall so deutlich, dass während der Lebensdauer des Pflegebettes und darüber hinaus keine weitere Messung anfällt. Über die Länge dieser Dauer informiert Sie die Gebrauchsanweisung.

Selbst bei der ersten Inbetriebnahme ist keine Ableitstrommessung notwendig, da der Antrieb bereits vom Hersteller geprüft wurde. Am Aufbau des Bettes muss keine elektrisch unterwiesene Person beteiligt sein.

Weitere Vorteile im Überblick:

- durch den TÜV Rheinland geprüft
- ergonomisch geformter Handschalter mit selektiver Sperrfunktion
- Pflegebett ist ohne Handschalterbetätigung stromlos
- kein Elektromog am Bett
- auch in Verbindung mit Linak-Doppelantrieben und OpenBus-Antriebssystem lieferbar

Starke Vorteile



- Schutzkleinspannung ab Trafo an der Steckdose
- keine 230-Volt-Komponenten am Bett
- keine Ableitstrommessung nach Aufbau und über die zu erwartende Nutzungsdauer des Bettes hinaus
- für jedes Bett steht ein Prüfzertifikat zum Download zur Verfügung



Regia

Regia

Das Pflegebett mit vielen Optionen



Großer Höhenverstellbereich

Mit seinem großen Höhenverstellbereich von 26 bis 80 cm wird das Regia allen Anforderungen in der Pflege gerecht. Die tiefste Position ist sehr niedrig und leistet einen wichtigen Beitrag zur Vermeidung von Sturzverletzungen. Dank seiner 3-Stopp-Funktion hält das Bett automatisch bei einer mittleren Position von ca. 40 cm – der idealen Höhe für einen bequemen Ein- und Ausstieg. In der oberen Position bietet das Regia dem Pflegenden die Möglichkeit, ergonomisch auf Hüfthöhe zu arbeiten.

Teleskopierbare Seitensicherung

Die teleskopierbare Seitensicherung (TSG) lässt sich in 2 Stufen bequem nach oben ausziehen. Wird nur die kopfseitige Seite hochgezogen, bleibt dem Bewohner ausreichend Raum zum Ein- und Ausstieg. So folgt Burmeier der Philosophie des Werdenfeller Weges, auf freiheitsentziehende Maßnahmen konsequent zu verzichten.

Easy-Switch-System

Mithilfe des modularen Easy-Switch-Systems lassen sich die Elemente der Seitensicherung, die Seitenblenden und die Häupter werkzeuglos abnehmen und anbringen. So kann das Bett jederzeit an wechselnde Bedürfnisse des Bewohners angepasst werden. Blenden und Häupter sind auf Wunsch mit wohnlichen Stoff- oder Kunstlederpolsterungen erhältlich.

Sichere Arbeitslast 225 kg

Das Regia bietet auch schwergewichtigen Bewohnern viel Komfort.

Ausführung

Liegefläche: 90 x 200 cm oder 100 x 200 cm, 4-geteilt, mit leicht zu reinigenden Metall-Lamellen; Liegehöhenverstellung von 26-80 cm; alle Liegeflächenelemente durch Elektromotoren verstellbar; Fußtieflage bis 15° mit automatischer Einstellung der Autokontur; Liegefläche mit auswandernder Rückenlehne nach DBfK-Empfehlung; verschiedene Häupter und Dekore wählbar



▲ Teleskopierbare Seitensicherung mit Easy-Switch-System



▲ Fußtieflagerung



▲ Polsterung mit Stoff oder Kunstleder*



▲ Bettverlängerung und Matratzenverlängerungspolster*



▲ Schaumlederbezug*



▲ Bettzeugablage*



▲ Leselampen*



▲ Unterbettlicht*



▲ Komfortliegefläche*

*optionales Zubehör



Regia partner

Regia partner

Das Doppelbett für die Pflege zuhause



Die neue Flexibilität für Paare

Pflegebedürftigkeit im Alter ist besonders für Paare belastend. Oft zieht ein Partner in ein Pflegebett um, während der andere allein im Ehebett zurückbleibt. Die Intimität der Beziehung leidet darunter. Unser Regia partner löst dieses Problem: Als vollwertiges Pflegebett und Doppelbett zugleich gibt es Paaren die Unterstützung, die sie benötigen.

Trennbar in zwei Einzelbetten

Das Regia partner lässt sich mit wenigen Handgriffen in zwei Einzelbetten aufteilen. Diese können auf ihren Rollen mühelos an einen anderen Ort geschoben werden. Sowohl eine Pflege von allen Seiten als auch eine temporäre räumliche Trennung der Partner sind also möglich, wenn medizinische Indikationen dies nahelegen.

Wohnlich und vielseitig

Das Regia partner ist mit vielen attraktiven Holzdekoren sowie Polsterungen aus Stoff oder Kunstleder erhältlich. Es passt sich jedem Wohnstil an. Mithilfe des Easy-Switch-Systems lassen sich geteilte Seitensicherungen werkzeuglos nachrüsten. Für die Verstellung der beiden Liegeflächen stehen zwei Handschalter zur Verfügung.

Ausführung

Liegefläche: 2 x 90 x 200 cm, 4-geteilt, mit leicht zu reinigenden Metall-Lamellen; Liegehöhenverstellung von 26-80 cm; alle Liegeflächenelemente durch Elektromotoren verstellbar; Fußtieflage bis 15° mit automatischer Einstellung der Autokontur; Liegefläche mit auswandernder Rückenlehne nach DBfK-Empfehlung; Bettrahmen bewegt sich bei Höhenverstellung und Schwenkung synchron für optimalen Klemmschutz; sichere Arbeitslast 2 x 225 kg

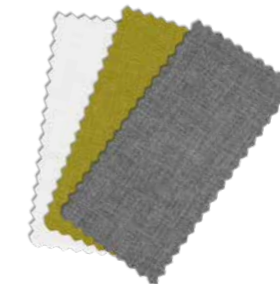
*optionales Zubehör



▲ Nobla (Holzdekor oder gepolstert, längere Lieferzeit)



▲ Nobla kopfseitig, Nobla mala fußseitig (Holzdekor oder gepolstert)



▲ Kunstleder: Weiß JA1050-090
Stoff: Hellgrün Tiba 6210
Grau gesteppt Tiba 8111



▲ Buche Natur



▲ Kirsche Havanna



▲ Trennbare Betthälften



▲ Je ein Handschalter pro Liegefläche



▲ Die Komfort-Liegefläche besteht aus 50 freischwingenden Federelementen pro Betthälfte.*



▲ Die Leselampe lässt sich am Aufrichter oder in der Aufrichterhülse anbringen



Regia gardo

Regia gardo

Das Bett für den optimalen Schutz

Maßgeschneiderte Lösung für besondere Anforderungen

Krankheiten wie die Chorea Huntington, zu deren Symptomen unkontrollierte Bewegungen gehören, setzen die Betroffenen einem erhöhten Risiko für Sturzverletzungen und Stoßverletzungen aus. Für einen optimalen Schutz sollten die Pflegebetten individuell gepolstert sein, beispielsweise mit zugeschnittenen Polstern. Der Regia gardo bietet genau diese Lösung, die Sicherheit, Komfort und optimale Hygiene vereint.

Maßgeschneiderte Polster

Das Regia gardo vereint alle Stärken eines modernen, elektrisch verstellbaren Pflegebettes mit einer maßgeschneiderten Polsterung. Das Kopfteil, das Fußteil und die durchgehenden Seitensicherungen sind mit gepolsterten Bezügen ausgestattet, die sich zur gründlichen Reinigung leicht abnehmen lassen. Das Bett hat ein optisch ansprechendes Gesamtbild und fühlt sich angenehm an, sodass es einen Ort der Würde, Ruhe und Entspannung schafft.

Sichere Arbeitslast von bis zu 225 kg

Das Regia gardo bietet auch schwereren Bewohnern mehr Komfort.

Ausführung

Liegefläche: 90 x 200 cm, 4-teilig, mit stabilen, leicht zu reinigender und trotzdem komfortabler Metalliegefläche; Liegeflächenhöhe verstellbar von 26 – 80 cm, alle Liegeflächenteile elektrisch verstellbar; Anti-Trendelenburg bis 15° mit automatischer Auto-Kontur; Liegefläche mit automatischem Rückenlehnenrückzug; Polsterungen innen abnehmbar; durchgehende Seitensicherung; Kopf- und Fußteil Nobla.



▲ Die gepolsterten Bezüge sind eng an Kopf- und Fußteil angepasst und verhindern so die Entstehung von Lücken.



▲ Segufix-Verschlüsse halten die Enden der Seitenteile fest am Bettrahmen.



▲ Die Polsterteile lassen sich zur gründlichen Reinigung leicht entfernen.



▲ Dieser durchgehende Rundumschutz schützt die Bewohner vor Verletzungen durch Stöße.



▲ Die optionale Wandabweisrolle verhindert Kollisionsschäden beim Verschieben des Bettes und beim Einstellen seiner Höhe.



▲ Praktische Klettverschlüsse sorgen dafür, dass keine Lücken zwischen den seitlichen Abdeckungen und dem Bettrahmen entstehen.



Inovia

Inovia Das Pflegebett voll innovativer Ideen

Niedrigbett zur Sturzprophylaxe

Der Höhenverstellbereich des Inovia reicht von sehr niedrigen 22 cm bis 77 cm. Eine effiziente Sturzprophylaxe ist damit ebenso möglich wie eine angenehme Ein- und Ausstiegshöhe für den Bewohner und ein ergonomisches Arbeiten auf Hüfthöhe für die Pflegekraft.

Teleskopierbare Seitensicherung

Die optionale teleskopierbare Seitensicherung (TSG) lässt sich in 2 Stufen bequem nach oben ausziehen. Wird nur die kopfseitige Seite hochgezogen, bleibt dem Bewohner ausreichend Raum zum Ein- und Ausstieg.

Seitensicherungsschutzhöhe 43 cm

Matratzen und Dekubitussysteme bis 21 cm können auch ohne kostenaufwändige adaptierbare Seitensicherungserhöhungen in das Pflegebett eingelegt werden.

24-Volt-System serienmäßig

Beim 24-Volt-System wird während der zu erwartenden Lebensdauer des Pflegebettes und darüber

hinaus keine Ableitstrommessung für den Betreiber notwendig. Über die Länge dieser Dauer informiert die Gebrauchsanweisung. Da sich alle spannungsführenden 230-Volt-Bauteile außerhalb des Pflegebettes befinden, bietet dieses System optimale Sicherheit für den Bewohner.

Sichere Arbeitslast 225 kg

Das Pflegebett ist auch für schwergewichtigere Bewohner geeignet.

Ausführung

Das Inovia ist auch mit einer Liegeflächenbreite von 100 cm lieferbar.

Liegefläche 90 x 200 cm oder 100 x 200 cm, 4-geteilt, Rücken und Oberschenkellehne sowie Liegehöhe durch Elektromotoren verstellbar; Rollen paarweise in jeder Liegeflächenposition feststellbar; Liegefläche mit auswandernder Rückenlehne nach DBfK-Empfehlung; Holzumbau in Buche-Dekor/Buche massiv, wahlweise auch in Kirsche Edel, Kirsche Havanna oder Königsahorn



▲ Griffleiste aus Massivholz



▲ Paarweise Rollenfeststellung in jeder Liegeflächenposition



▲ Auswandernde Rückenlehne



▲ Handschalter mit selektiver Sperrfunktion



▲ Komfortliegefläche*



▲ Serviertablett*



▲ Leselampen*



▲ Teleskopierbare Seitensicherung*



▲ Höhenverstellung von 22-77 cm

*optionales Zubehör



Westfalia-Klassik

Westfalia-Klassik

Wohnlichkeit für jeden Stil

Das Bett für hohe Ansprüche

Das Westfalia-Klassik richtet sich an alle Nutzer, für die Wohnlichkeit, Individualität und eine anspruchsvolle technische Ausstattung im Pflegealltag unverzichtbar sind. Das Pflegebett macht in jeder Situation eine gute Figur: Ist die durchgehende Seitensicherung abgesenkt, liegen ihre Holme ohne Zwischenraum aufeinander. Ist sie hochgezogen, verkleiden wohnliche Holzblenden den Bettrahmen an beiden Längsseiten.

Höhenverstellung von 35 bis 80 cm

Mit seinem Höhenverstellbereich von 35 bis 80 cm leistet das Westfalia-Klassik einen Beitrag zur Sturzprophylaxe, lässt sich mühelos auf die ideale Höhe für den Ein- und Ausstieg bringen und ermöglicht dem Pflegenden ein rückenschonendes Arbeiten.

Ausführung

Liegefläche 90 x 200 cm, 4-geteilt, Rücken- und Oberschenkellehne sowie Liegehöhe durch Elektromotoren verstellbar, auswandernde Rückenlehne nach DBfK-Empfehlung; wohnlicher Holzumbau in Buche Natur mit integrierten durchgehenden Seitensicherungen; Gestellfarbe Topas; Metall-Liegefläche; Rollenzentralfeststellung; sichere Arbeitslast 200 kg; 24-Volt-Antriebssystem



▲ Zentrale Rollenfeststellung



▲ Elektronisches Schaltnetzteil (Switch-Mode), direkt hinter Netzstecker integriert



▲ Liegehöhenverstellung von 35 bis 80 cm, Verstellbereich = 45 cm



▲ Holzumbauten: Standard, Comodo mit Rundstollen*, Primero mit Griffleiste*



▲ Serviertablett*



▲ Wandabweisrolle*



▲ Leselampen*



▲ Bettverlängerung mit Metallstreben, Seitensicherungen und Seitenbrettern*



▲ Schaumlederbezug für Seitensicherungen*

*optionales Zubehör

NEU

Das Dali 100
mit breiterer
Liegefläche für
mehr Komfort



Dali mit Holzhauben

Dali mit Holzhauben

Das praktische Pflegebett im wohnlichen Design

Schnell und zuverlässig

Das Dali nutzt die Stärken der digitalen Technik, um Bewohnern und Angehörigen den Alltag zu erleichtern. Neben dem kabelgebundenen Handschalter ermöglicht auch die kabellose Variante eine komfortable Bedienung mit großer Bewegungsfreiheit. Die Verstellfunktionen lassen sich mit beiden Handschaltern bequem sperren und entsperren. Auf Wunsch ist das Dali auch mit einer Umfeldsteuerung, wie einer Sprach- oder Augensteuerung, erhältlich.

Wohnliche Holzhauben im „Arminia-Stil“

Kopf- und Fußteile des Dali können mit optionalen Holzhauben verkleidet werden. Mit dieser wohnlichen Ausstattung knüpft das Dali an das Vorgängermodell Arminia an.

Seitensicherung mit Easy-Click-System

Mit dem Easy-Click-System lässt sich die durchgehende Seitensicherung werkzeuglos anbringen und abnehmen. Das erleichtert den Aufbau des Bettes und sorgt für mehr Flexibilität in der Pflege.

Ausführung

Liegefläche 90 x 200 cm oder 100 x 200 cm, 4-geteilt, Liegehöhenverstellung von 40-80 cm, Rücken- und Oberschenkellehne sowie Liegehöhe durch Elektromotoren verstellbar, Fußtieflage durch Schwenken der Liegefläche einstellbar; Handschalter mit selektiver Sperrfunktion; sichere Arbeitslast 185 kg

Elegante Alternative: das Dali mit Softcovern

Wer statt der Holzhauben eine textile Verkleidung des Bettes bevorzugt, sollte unsere eleganten Softcover ins Auge fassen. Mit Softcovern lassen sich die Häupter und Seitensicherungen des Dali umhüllen. Die maschinenwaschbaren Stoffe in attraktiven Farben verwandeln das Bett in ein individuelles Designerstück.

*optionales Zubehör



▲ Fußtieflagerung



▲ Komfortable Aufstehhilfe anstelle der durchgehenden Seitensicherung*



▲ Kabelgebundener und kabelloser Handschalter



▲ Adaptierbare Seitensicherung*



▲ Serviertablett*



▲ Bettverlängerung inkl. Seitensicherungsholmen* (auch nachträglich montierbar)



▲ Leselampen*



▲ Schaumlederbezug*



▲ Buche Natur



Betteinsatz Lippe IV

Betteinsatz Lippe IV

Zum Einbau in ein bereits vorhandenes Bett

Komfort im vertrauten Bett

Viele Menschen möchten die Unterstützung eines elektrisch verstellbaren Bettes genießen und zugleich ihre vertraute Schlafzimmereinrichtung behalten. Die Betteinsätze der Lippe-Serie lassen sich mühelos in einem vorhandenen Bettumbau platzieren. Dort bieten sie viel Unterstützung und bleiben dabei zumeist so unsichtbar wie ein normaler Lattenrost.

24-Volt-System serienmäßig

Beim 24-Volt-System wird während der zu erwartenden Lebensdauer des Betteinsatzes und darüber hinaus keine Ableitstrommessung für den Betreiber notwendig. Über

die Länge dieser Dauer informiert die Gebrauchsanweisung. Da sich alle spannungsführenden 230-Volt-Bauteile außerhalb des Einlegerahmens befinden, bietet dieses System optimale Sicherheit für den Bewohner.

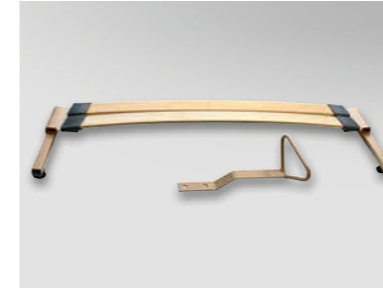
Ausführung

Liegefläche 4-geteilt, Rücken- und Oberschenkellehne sowie Liegehöhe durch Elektromotoren verstellbar, Unterschenkellehne manuell über Rastung absenkbar, Liegehöhenverstellung von 29-74 cm; Untergestell individuell auf Lattenrostbreiten von 100 und 90 cm einstellbar; 5. Matratzenbügelgriff serienmäßig zur fußseitigen Fixierung der Matratze; sichere Arbeitslast 200 kg; Handschalter mit selektiver Sperrfunktion

Außenmaße

Liegeflächen-Nennmaß	Tatsächliches Liegeflächenmaß
80 x 190 cm	75 x 185 cm
80 x 200 cm	75 x 195 cm
90 x 190 cm	85 x 185 cm
90 x 200 cm	85 x 195 cm
100 x 190 cm	95 x 185 cm
100 x 200 cm	95 x 195 cm

*optionales Zubehör



▲ Liegeflächenverlängerung 10 cm kopfseitig und fußseitig montierbar.



▲ Handschalter mit selektiver Sperrfunktion



▲ Standfuß mit Bodenausgleichsschraube, Befestigungslasche



▲ Aufnahmebuchse des Steckers zur Anbindung des elektronischen Schaltnetzteils (Switch-Mode)



▲ Aufrichter*



▲ Seitenschutz* (auch nachträglich montierbar)



▲ Aufstehhilfe*



▲ Adaptierbare Standfüße zur Erhöhung der niedrigsten Position* (+7 cm)



▲ Verbreiterungsschiene 5 cm*



Betteinsatz Lippe 120/140

Betteinsatz Lippe 120/140

Der höhenverstellbare Betteinsatz mit komfortabler Breite

Qualität und Langlebigkeit

Die Betteinsätze Lippe 120 und Lippe 140 sind äußerst stabil konstruiert und erfüllen bestens die Herausforderungen im Pflegealltag. Ihre hohe Qualität sichert eine lange, wartungsarme Nutzungsdauer und minimiert die Folgekosten entscheidend. Die Liegeflächenbreiten von 120 oder 140 cm erfüllen auch anspruchsvolle Erwartungen an hohen Komfort.

24-Volt-System serienmäßig

Beim 24-Volt-System wird während der zu erwartenden Lebensdauer des Betteinsatzes und darüber hinaus keine Ableitstrommessung für den Betreiber notwendig. Über die Länge dieser Dauer informiert die Gebrauchsanweisung. Da sich alle spannungsführenden 230-Volt-Bauteile außerhalb des Einlegerahmens befinden, bietet dieses System optimale Sicherheit für den Bewohner.

Sichere Arbeitslast 250 kg

Der Betteinsatz ist auch für schwergewichtige Bewohner geeignet.

Ausführung

Liegefläche 4-geteilt, Rücken- und Oberschenkellehne sowie Liegehöhe durch Elektromotoren verstellbar, Unterschenkellehne manuell über Rastung absenkbar, Liegehöhenverstellung von 29-74 cm; Untergestell mit Standfüßen inklusive Bodenausgleichsschrauben sowie 4 Laschen zur Befestigung innerhalb eines vorhandenen Bettes; 5. Matratzenbügelgriff serienmäßig zur fußseitigen Fixierung der Matratze; Handschalter mit selektiver Sperrfunktion; optionale Bettverlängerung um 20 cm, auch nachträglich montierbar

Außenmaße	Lippe 120	Lippe 140
Liegeflächen-Nennmaß	120 x 200 cm	140 x 200 cm
Tatsächliches Liegeflächenmaß	115 x 195 cm	135 x 195 cm

*optionales Zubehör



▲ Standfuß mit Bodenausgleichsschraube, Befestigungslasche



▲ Kugelgelagerte Höhenverstellung



▲ Elektronisches Schaltnetzteil (Switch-Mode), direkt hinter Netzstecker integriert



▲ Aufnahmebuchse des Steckers zur Anbindung des elektronischen Schaltnetzteils (Switch-Mode)



▲ Großer Höhenverstellbereich von 29-74 cm



▲ Aufstehhilfe*



▲ Adaptierbare Standfüße zur Erhöhung der niedrigsten Position* (+7 cm)



▲ Bettverlängerung* (auch nachträglich montierbar)



▲ Aufrichter*



Relax

Relax

Der kombinierbare Bettumbau

Eleganter Bettumbau für ein modernes Wunschbett

Die Lippe-Betteinsätze passen in nahezu jedes altvertraute Bett – aber manchmal erhöht auch eine neue Optik die Lebensfreude. Unser eleganter, moderner Relax ist der ideale Bettumbau für einen Lippe oder einen elektrischen Lattenrost. Er steht in 6 Größen zur Auswahl: 90 x 200 cm, 100 x 200 cm, 120 x 200 cm, 120 x 220 cm, 140 x 200 cm und 140 x 220 cm. Zwei Relax-Betten lassen sich zudem per Schraubverbindung mühelos zu einem Doppelbett kombinieren.

Dekore für den persönlichen Geschmack

Vier wählbare Holzdekore für den Relax passen zu jeder Einrichtung. Das helle Gold des Königsahorns, die dezente Buche, die rauchige Kirsche Havanna oder das satte Bella Noce Schoko sorgen für eine wohnlige Atmosphäre. Wird der Relax mit einem Lippe-Betteinsatz genutzt, lassen sich dessen Standfüße in einem dezenten grauen Bettkasten verbergen.

Komfortabler Ein- und Ausstieg

Die Oberkante der Bettseite liegt 45 cm über dem Fußboden – das ist eine ideale Ein- und Ausstiegshöhe für viele pflegebedürftige Menschen. Höhenverstellbare Auflageleisten für den Lattenrost machen es möglich, diese Höhe noch weiter individuell anzupassen. Mit einem Lippe-Betteinsatz lässt sich die Liegefläche auf 74 cm hochfahren, sodass die Pflegekraft ergonomisch und rüchenschonend arbeiten kann.

Zubehör

In Kombination mit dem Betteinsatz Lippe IV oder Lippe 120/140 steht für den Relax selbstverständlich auch das Zubehör für diese Einlegerahmen zur Auswahl – etwa der Aufrichter oder die Aufstehhilfe. Zusätzlich profitieren die Kunden vom sicheren und kostensparenden 24-Volt-Antrieb der Lippe-Modelle.

*optionales Zubehör



▲ Lattenrost elektrisch.



▲ Bodentiefe Bettseiten.



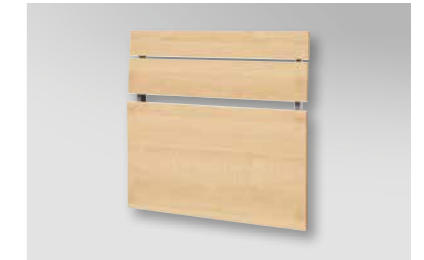
▲ Seitenschutz* (auch nachträglich montierbar).



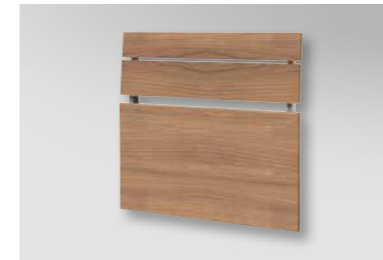
▲ Aufstehhilfe in Kombination mit einem Betteinsatz der Lippe-Serie*.



▲ Holzrahmen Buche Natur, Füllungen und Bettseiten im Dekor Buche Natur.



▲ Holzrahmen Königsahorn, Füllungen und Bettseiten im Dekor Königsahorn.



▲ Holzrahmen Dekor Kirsche Havanna, Füllungen und Bettseiten im Dekor Kirsche Havanna.



▲ Holzrahmen Dekor Bella Noce Schoko, Füllungen und Bettseiten im Dekor Bella Noce Schoko.



Gigant

Gigant Das Schwerlast-Pflegebett

Qualität und Langlebigkeit

Das Pflegebett Gigant ist äußerst stabil konstruiert und erfüllt alle Herausforderungen im Pflegealltag. Seine hohe Qualität sichert eine lange, wartungsarme Nutzungsdauer und minimiert die Folgekosten entscheidend. Pflegebedürftige Menschen werden sich in diesem Bett sehr wohl fühlen.

Sichere Arbeitslast 350 kg

Die Liegefläche kann mit einem Gewicht bis zu 350 kg belastet werden, darin sind die Matratze und das Zubehör enthalten. Bewohner bis zu 280 kg Körpergewicht finden auf der 120 cm breiten Liegefläche optimale Bedingungen vor. Eine optionale Bettverlängerung auf 220 cm steht zur Auswahl.

Mobilität und Komfort

Die Mobilisierung der Bewohner wird im heutigen Pflegealltag immer wichtiger. Die Mobilisierungsstütze der optionalen geteilten Seitensicherung des Gigant ist mit ihrem ergonomisch geformten Handknopf eine ideale Hilfe beim Aufstehen. Nur kopfseitig angestellt, ermöglicht die geteilte Seitensicherung zusätzlich eine gute Balance zwischen Sicherheit und Freiheit des Bewohners.

Ausführung

Liegefläche 120 x 200 cm, einteilig und nicht zerlegbar, Liegehöhenverstellung 40-80 cm, Rücken- und Oberschenkellehne sowie Liegehöhe durch Elektromotoren verstellbar; Fußtieflagerung über Handschalter durch Schwenken der Liegefläche einstellbar; Notabsenkung der Rückenlehne; Metallteile durch Polyester-Pulverlackbeschichtung versiegelt (Farbe Argentum), Holzbau in Buche-Dekor/Buche massiv

*optionales Zubehör



▲ Aufnahme für die Mittelstütze (links) und die Sperrbox (rechts)



▲ Notabsenkung der Rückenlehne



▲ Äußerst stabile Konstruktion der Seitensicherung



▲ KST-Verkleidung der Fahrgestelle zur dezenten Kaschierung der Technik



▲ Aufsteckbarer Seitensicherungs-holm*



▲ Aufsteckbarer Seitensicherungs-holm*



▲ Leselampen*



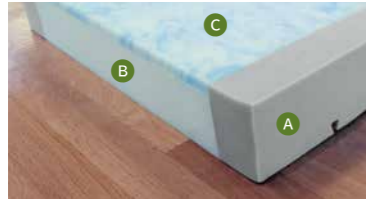
▲ Bettverlängerung inkl. längerer Seitensicherungen und Seitenbretter*



▲ Schaumlederbezug*

Matratzen

Weitere Informationen und alle verfügbaren Maße hier:
burmeier.com/matratzen



	Stauch- härte	Raum- gewicht
A	5,0 kPa	50 kg/m ³
B	4,0 kPa	
C	2,5 kPa	40 kg/m ³

Sky-fit – das Premium-Modell

- hochwertige 2-Schicht-Matratze mit 2 cm Sky-therm®-Auflage und 12 cm Kaltschaum-Basis
- Einschnitte in der Basis sorgen für optimale Anpassung an die Liegefläche
- beide Seiten lassen sich als Liegeflächen nutzen
- Randzonenverstärkung für bequemes Sitzen auf der Bettseite
- abnehmbarer Wendebezug, eine Seite Polyurethan (PU), andere Seite Polyester und Viskose, Reinigung in handelsüblicher Waschmaschine



	Stauch- härte	Raum- gewicht
A	5,0 kPa	-
B	4,0 kPa	40 kg/m ³

Comfort-fit – die Mittelklasse

- die komfortable Matratze mit einem Kern aus elastischem Polyurethan-Kaltschaum (14 cm)
- Einschnitte in der Basis sorgen für optimale Anpassung an die Liegefläche
- beide Seiten lassen sich als Liegeflächen nutzen
- Randzonenverstärkung schützt vor Herausrollen
- abnehmbarer Wendebezug, eine Seite Polyurethan (PU), andere Seite Polyester und Viskose, Reinigung in handelsüblicher Waschmaschine



	Stauch- härte	Raum- gewicht
A	4,5 kPa	40 kg/m ³

Basic-fit – das Einsteigermodell

- Einschichtmatratze aus angenehmem Polyurethan (12 cm)
- weißer abnehmbarer PU-Bezug, Reinigung in handelsüblicher Waschmaschine



	Stauch- härte	Raum- gewicht
A	5,0 kPa	50 kg/m ³
B	9,0 kPa	60 kg/m ³
C	2,5 kPa	40 kg/m ³

Cloud-fit – Die vielseitige Schwerlastmatratze

- besonders geeignet für Bewohner mit einem sehr hohen Körpergewicht von 140 bis 240 kg
- 3-Schicht-Matratze mit einer Auflage aus angenehmem Sky-therm®-Schaum und 2 belastbaren Kaltschaum-Schichten



Nachttische

Nachttische und Beistelltische



Nachttisch Cherusker

mit höhenverstellbarer und schrägstellbarer Bett-Tischplatte, Korpus kunststoffbeschichtet, Buche Dekor

Technische Daten:

Höhe: 87 cm
Breite: 52 cm
Gesamttiefe: 50 cm
Gesamtbreite (Bett-Tischplatte ausgeklappt): 114 cm
Bett-Tischplatte von 82-112 cm höhenverstellbar
Doppelaufrollen Ø 50 mm, 2 Rollen feststellbar



Nachttisch Arminius

mit höhenverstellbarer und schrägstellbarer Bett-Tischplatte, Korpus kunststoffbeschichtet, Buche Dekor

Technische Daten:

Höhe: 89 cm
Breite: 54,5 cm
Gesamttiefe: 45 cm
Gesamtbreite (Bett-Tischplatte ausgeklappt): 125 cm
Bett-Tischplatte von 78-112 cm höhenverstellbar
Doppelaufrollen Ø 50 mm, 2 Rollen feststellbar



Nachttisch Hermann mit Bett-Tischplatte

mit ausklappbarer Bett-Tischplatte, Korpus kunststoffbeschichtet, Buche Dekor

Technische Daten:

Höhe: 89 cm
Breite: 52,5 cm
Gesamttiefe: 45,5 cm
Gesamtbreite (Bett-Tischplatte ausgeklappt): 114 cm
Doppelaufrollen Ø 50 mm, 2 Rollen feststellbar



Nachttisch Varus

ohne Bett-Tischplatte, Korpus kunststoffbeschichtet, in 4 Dekoren lieferbar: Buche Natur, Königsahorn, Kirsche Havanna, Bella Noce Schoko

Technische Daten:

Höhe: 57 cm
Breite: 54 cm
Gesamttiefe: 45 cm
Doppelaufrollen Ø 50 mm, 2 Schubladen



▲ Modell Duo



▲ Modell Solo

Bett- und Beistelltische Duo und Solo

mit höhenverstellbarer und schrägstellbarer Bett-Tischplatte (Duo: zusätzliche feste Ablageplatte), Buche-Dekor

Technische Daten:

Höhe: 81 cm
Breite: 60 cm (Solo), 81 cm (Duo)
Gesamttiefe: 42 cm
Bett-Tischplatte von 80-113 cm höhenverstellbar
Rollen Ø 50 mm, 2 Rollen feststellbar



Server Pleto

mit höhenverstellbarer und schrägstellbarer Bett-Tischplatte sowie fester Ablageplatte, in 4 Dekoren lieferbar: Buche Natur, Königsahorn, Lindberg Eiche und Havanna Kirsche.

Technische Daten:

Breite: 90,2 cm
Höhe: 69-104 cm
Gesamttiefe: 42 cm
Bett-Tischplatte 30°-60° schwenkbar
Rollen Ø 50 mm, 2 Rollen feststellbar

Preisliste

Pflegebetten und Betteinsätze

Regia (mit teleskopierbarer Seitensicherung, Hauptvariante Primus-Low und Sonderdekor)	4 616,00
Regia partner (mit teleskopierbarer Seitensicherung, Hauptvariante Nobla mala und Sonderdekor Kirsche Havanna)	8 696,00
Dali mit Holzhauben (Holzliegefläche und BLE-HS)	2 449,00
Dali mit Holzhauben (Holzliegefläche und kabelgebundener HS)	2 439,00
Lippe IV	2 039,00
Lippe 120	3 299,00
Lippe 140	3 619,00
Gigant (mit kombinierbarer Seitensicherung auf der einen und durchgehender Seitensicherung auf der anderen Bettseite)	7 739,00
Inovia (mit teleskopierbarer Seitensicherung beidseitig)	4 888,00
Inovia 100 (mit durchgehender Seitensicherung)	4 688,00
Relax	859,00
Relax 120	1 029,00
Relax 140	1 079,00

Matratzen

Sky-fit	ab 429,00
Comfort-fit	ab 349,00
Basic-fit	ab 289,00
Cloud-fit	ab 1 079,00

Nachttische

Cherusker	879,00
Hermann	589,00
Varus	529,00
Duo	189,00
Solo	169,00
Pleto	849,00



STIEGELMEYERGROUP

Solutions for people who care



Hauptsitz / Headquarters

Deutschland / Germany
Burmeier GmbH & Co. KG
Industriestraße 53
32120 Hiddenhausen
Phone +49 (0) 5223 9769 - 0
Fax +49 (0) 5223 9769 - 090
info@burmeier.com
www.burmeier.com



Hauptsitz / Headquarters

Deutschland / Germany
Stieglmeyer GmbH & Co. KG
Ackerstraße 42
32051 Herford
Phone +49 (0) 5221 185-0
Fax +49 (0) 5221 185-100
info@stieglmeyer.com
www.stieglmeyer.com

▼ Ihr Fachhändler

Lieferungen erfolgen ausschließlich über den medizinischen Fachhandel

France
Stieglmeyer SAS
16 Avenue de l'Europe
Bâtiment SXB1
67300 Schiltigheim
Phone +33 (0) 4 7238 - 5336
contact@stieglmeyer.fr
www.stieglmeyer.fr

South Africa
Stieglmeyer Africa (PTY) Ltd.
The Estuaries - Century City
Cape Town, 7441
Phone +27 (0) 21 555 - 1415
Fax +27 (0) 21 555 - 0639
info.southafrica@stieglmeyer.com
www.stieglmeyer.co.za

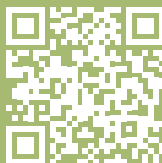
Nederland / Netherlands
Stieglmeyer BV
Peppelenbos 7
6662 WB Elst
Phone +31 (0) 345 581 - 881
info@stieglmeyer.nl
www.stieglmeyer.nl

Suomi / Finland
Stieglmeyer Oy
Ahjokatu 4 A
15800 Lahti
Phone +358 (0) 3 7536 - 320
stieglmeyer@stieglmeyer.fi
www.stieglmeyer.fi

Polska / Poland
Stieglmeyer Sp. z o.o.
86-212 Stolno
Grubno 63
Phone +48 56 6771 - 400
Fax +48 56 6771 - 410
info.stolno@stieglmeyer.pl
www.stieglmeyer.pl

België / Belgique / Belgium
Distrac Group
Bleyveld 14
3320 Hoegaarden
Phone +32 (0) 16 76 82 82
info@distracgroup.com
www.distracgroup.com

China
Stieglmeyer China Co. Ltd.
Poly Center, No. 8 South Wenhua Road
Dongping New Town, Shunde District
528300 Foshan
Phone +86 757 29878710 - 0
info@stieglmeyer.cn
www.stieglmeyer.cn



stieglmeyer-group.com

Nicht alle Produkte und Konfigurationen sind in jedem Land verfügbar. Not all products and configurations are available in every country.
Technische Änderungen vorbehalten. Leichte Farbabweichungen der Originale sind drucktechnisch bedingt. Stand 05/2025. Version 13-125. Artikel-Nr. 601382.
Subject to technical changes without notice. The shown product colours may differ slightly from the actual product. Last updated 12/2024. Version 14-125. Item no. 601382.