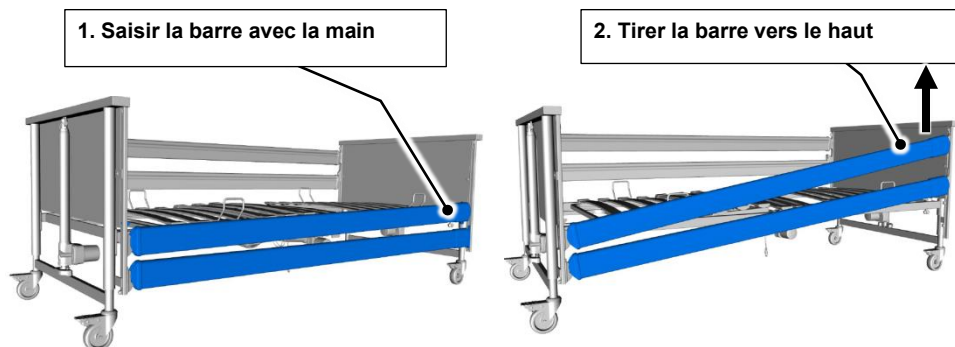


Système de protection

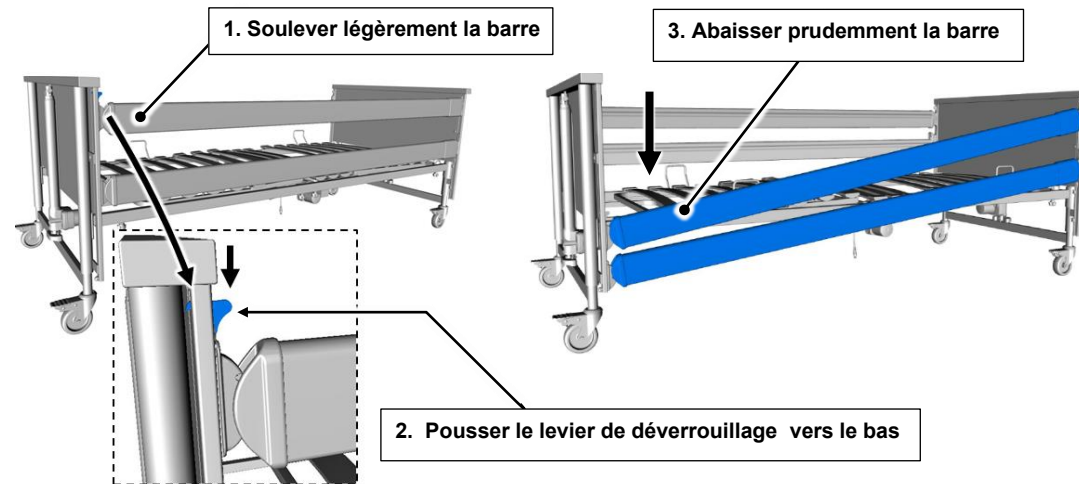
Relever



3. Vérifiez l'encliquetage en appuyant sur les barres du système de protection par le haut.

4. Répétez cette opération de l'autre côté.

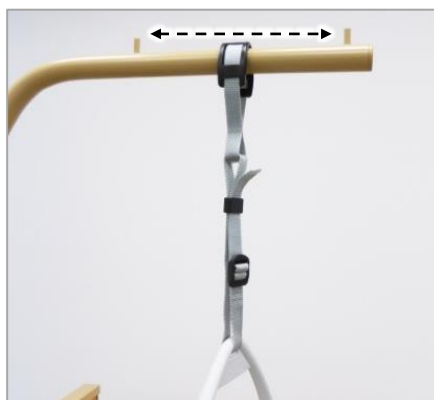
Abaisser



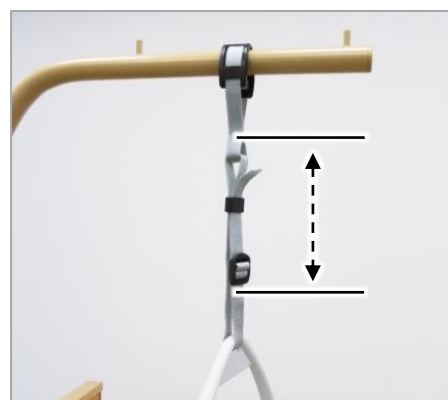
4. Répétez cette opération de l'autre côté.

Poignée triangulaire

Réglage horizontal



Réglage vertical



Manipulation (raccourcir/allonger)

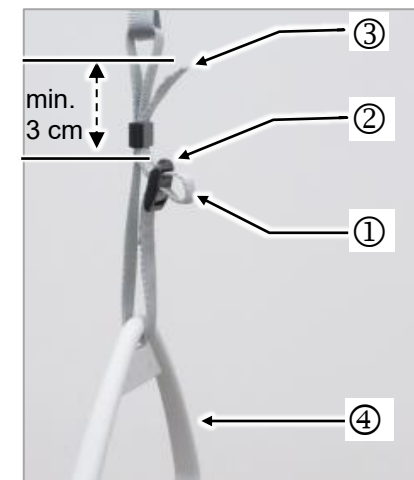
Passer la sangle ① à travers la boucle ② :

Raccourcir : Tirer le bout de la sangle ③ vers le haut

Allonger : Tirer la poignée triangulaire ④ vers le bas

i Résistance maximale 75 kg.

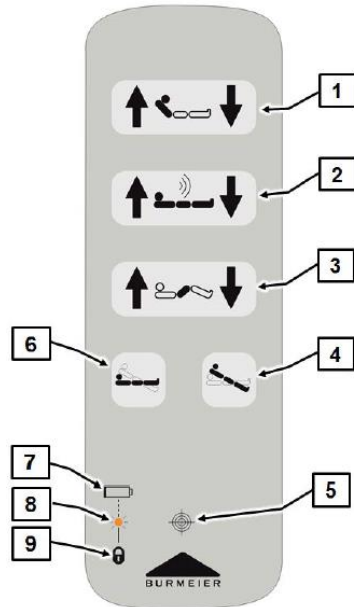
i Lorsque vous rallongez la sangle, veillez à ce que l'extrémité de la sangle dépasse d'au moins 3 cm de la boucle.



Télécommande Bluetooth (sans fil)

(Pour Dali standard, Dali low-entry et Dali wash)

- 1 Relève-buste
- 2 Hauteur du sommier
- 3 Relève-cuisses
- 4 Position de proclive
- 5 Capteur magnétique (reconnaisable au symbole de croix)
- 6 Position de sommeil
- 7 Symbole pile
- 8 LED
- 9 Boîtier de blocage



Signification :

- = Monter
- = Abaisser

Expliquez les fonctions de la télécommande à l'occupant !

- Les moteurs d'entraînement tournent aussi longtemps que l'on appuie sur les touches correspondantes.
- Les possibilités de réglage sont possibles dans les deux sens jusqu'à la position de proclive et la position de sommeil.
- La télécommande est étanche à l'eau et peut être nettoyée avec un chiffon.
- La télécommande peut s'accrocher à n'importe quel endroit du lit avec un crochet élastique.

Fonctions de verrouillage de la télécommande Bluetooth

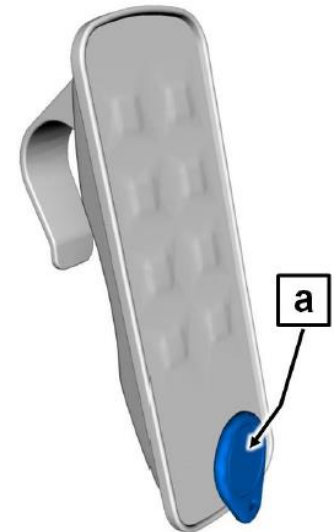
Veillez observer les points suivants:

Un capteur magnétique se trouve en dans de la télécommande.

Pour le blocage et le déblocage des fonctions, un aimant libre [a] est nécessaire (fait partie des fournitures).

Veillez procéder comme suit pour bloquer/débloquer les réglages de la télécommande :

1. Tenir l'aimant fourni [a] contre le capteur magnétique de la télécommande
2. Puis bloquer/débloquer la fonction souhaitée.
 - Pour bloquer, appuyer sur la touche droite de la télécommande. Pour débloquer, appuyer sur la touche gauche (voir tableau suivant).



Déblocage	Fonction	Blocage
	Relève-buste	
	Hauteur du sommier	
	Relève-cuisses	
	Position de sommeil / Position de proclive	

Appairer la télécommande à la commande (uniquement Dali standard, wash et low-entry)



Veillez observer les points suivants : Il est nécessaire d'appairer (relier) la télécommande avec la commande avant de pouvoir régler les fonctions du lit.

L'appairage est nécessaire seulement à la mise en service du lit, au remplacement de la télécommande Bluetooth et à celui de la commande.

Procédez comme suit :



Retirez d'abord les aimants de la télécommande pour éviter toute malfonction.

1. Enfoncez le bloc d'alimentation dans la prise.
 - Si le bloc d'alimentation était déjà branché, retirez-le de la prise, attendez env. 10 secondes puis rebranchez-le.
2. En l'espace de 20 secondes, appuyez simultanément (dans un laps de 0,5 s) sur les deux touches Hauteur sommier haut/bas et maintenez-les appuyées pendant au moins 5 secondes.
 - La LED de la commande s'allume pendant 4 secondes en orange lorsque l'appairage est réussi.
 - La LED de la commande clignote à 4 reprises en orange en cas d'échec de l'appairage. Répétez les étapes 1 et 2 dans un tel cas.

Pile - Télécommande Bluetooth

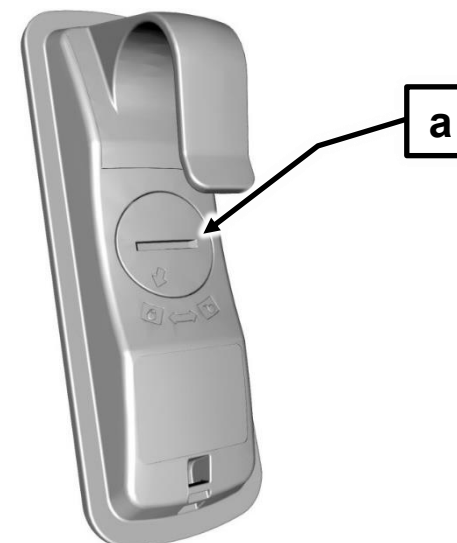


La télécommande Bluetooth fonctionne avec une pile CR-2032.

Si la pile faiblit, l'affichage LED clignote 4x en jaune sur la télécommande à chaque fois que vous appuyez sur une touche. La pile doit alors être remplacée dans les jours suivants.

Procédez comme suit :

1. Ouvrez le couvercle du compartiment à pile **a** sur la face arrière de la télécommande.
 - Insérez par exemple une pièce dans la fente du couvercle et tournez-la dans le sens inverse des aiguilles d'une montre.
2. Retirez la pile usagée.
3. Insérez une pile neuve (tenir compte de la polarité).
4. Refermez le compartiment à pile avec le couvercle (tourner dans le sens des aiguilles d'une montre).



Télécommande filaire

(Pour Dali standard, Dali low-entry et Dali econ)

Utilisation

Signification des touches :

Monter : Abaisser :

Pour des raisons de sécurité, une fonction de blocage est intégrée dans la télécommande.

Tourner le verrou à l'aide de la clé dans le sens horaire à la position souhaitée.

La couleur de l'affichage change du vert au jaune.



Clé de verrouillage



Ne pas forcer la clé de verrouillage ! Le verrou ou la télécommande risque d'être endommagé.

Entraînement débloqué :
Le verrou est à la verticale
Couleur de l'affichage : vert
Possibilité d'actionner les touches (« bruit de clic »)

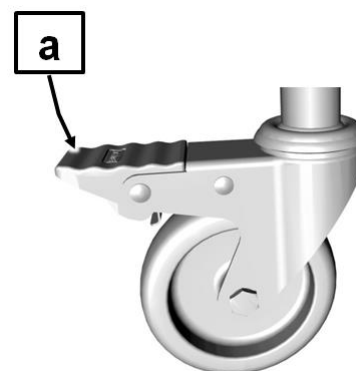
Entraînement bloqué :
Le verrou est tourné à env. 15° dans le sens des aiguilles d'une montre
Couleur de l'affichage : jaune
Les touches sont verrouillées

Manipulation des roulettes

Attention ! Manipuler les roulettes uniquement à l'aide du pied.
Lorsque vous manipulez le lit, veuillez porter des chaussures fermées afin d'éviter toute blessure au niveau des orteils.

Déplacement : Relever la pédale avec le dos du pied.

Blocage Appuyer sur la pédale avec le pied.



ATTENTION

Le guide rapide ne remplace pas le mode d'emploi principal du lit de soins Dali.
Lire attentivement le mode d'emploi principal et respecter les consignes de sécurité !