

# Initialisierung des Handschalters

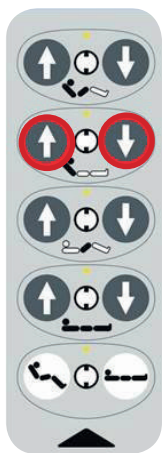


Clinic | Care | **Homecare** | Assist

## Pflegebett Regia



## Wie ist die Aktivierung des Antriebssystems durchzuführen?



### Schritt 1

- Die markierten Tasten gleichzeitig gedrückt halten.
- Nach ca. 5 Sekunden ertönt ein intervallartiges Signal.



### Schritt 2

- Die Liegefläche in die höchste waagerechte Position fahren, bis zum automatischen Abschalten der Motoren.
- Die Taste noch weitere 2 Sekunden gedrückt halten.
- Das akustische Signal verstummt.

Technische Änderungen vorbehalten. Leichte Farbabweichungen der Originale sind drucktechnisch bedingt. Stand 11/2018. Version 1. Artikel-Nr. 600967.

### Burmeier GmbH & Co. KG

Pivitsheider Straße 270, 32791 Lage  
Telefon: +49 (0) 5232 9841 - 0  
Fax: +49 (0) 5232 9841 - 41  
E-Mail: [info@burmeier.com](mailto:info@burmeier.com)  
[www.burmeier.com](http://www.burmeier.com)